



会津本郷焼で制作した「ひな人形」と絵皿を展示

会津美里町



国宝指定の薬師如来や名誉村民たちの歴史を辿る

湯川村



愛らしいおひな様との出会いを楽しみながら春の訪れを感じて下さい

会津坂下町



アネッサクラブ「のきさきギャラリー」をお楽しみください

会津若松市



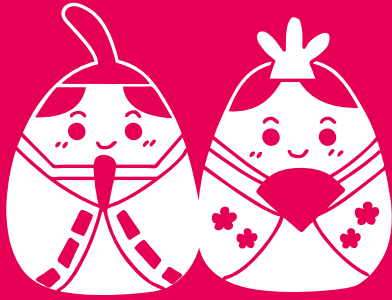
蔵のまちなか約80店舗のおひな様をゆっくりと散策してください

喜多方市



歴史あるお雛様やお雛様の掛け軸等をお楽しみください

猪苗代町



ぐるっと 会津のひなめぐり

会津6地区で開催

開催期間

平成28年

2/4 (木) 3/3 (木)

◆主催 会津若松市アネッサクラブ
会津美里町商工会
会津喜多方商工会議所
会津坂下町商工会
湯川村商工会
㈱まちづくり猪苗代
(猪苗代町風評被害対策委員会)

ぐるっと周って集めよう スタンプラリー

6市町村のスタンプすべて集めた方には
抽選で各地区5名様(合計30名様)に
特産品をプレゼント