

第12回

中ノ沢・沼尻温泉単一口湧出量 日本一記念

2DAYウォーキング

懐かしの沼尻軽便鉄道を訪ねて



平成22年

9月26日(日)

川桁発 ⇒ 沼尻行

【歩行距離 18.0 km】

集合場所 / 川桁駅前

◇参加料：大人 1,500円
子供 1,000円

◇申込締切：平成22年8月27日(金)

※当日の参加申し込みは出来ません!!

事前受付のみ
**限定
200名**

宿泊パック利用者限定特典イベント

◇水と原生林に触れる戊辰の道ハイキング◇

～白虎隊はここから始まった～

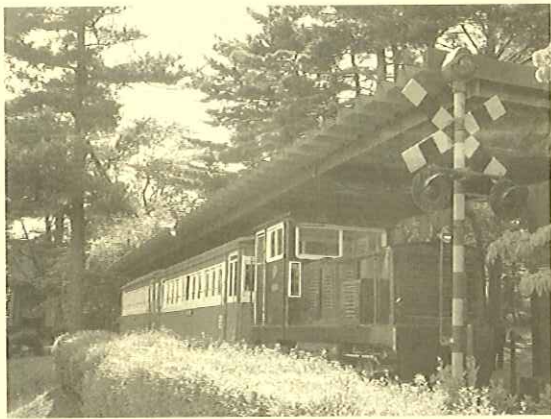
9月27日(月)

中ノ沢温泉広場
朝9:00スタート



ベテランガイドが
ご案内いたします

第12回 懐かしの沼尻軽便鉄道を訪ねてコース図



「みどりの村」に展示

(財)猪苗代町振興公社
 〒969-3283
 福島県耶麻郡猪苗代町大字長田字東中丸344-4
TEL 0242-65-2841(代)
URL www.inawashiro.or.jp



↑ あいづしもだて『村の停車場』軽便鉄道の模型を展示。



蟬丸の墓

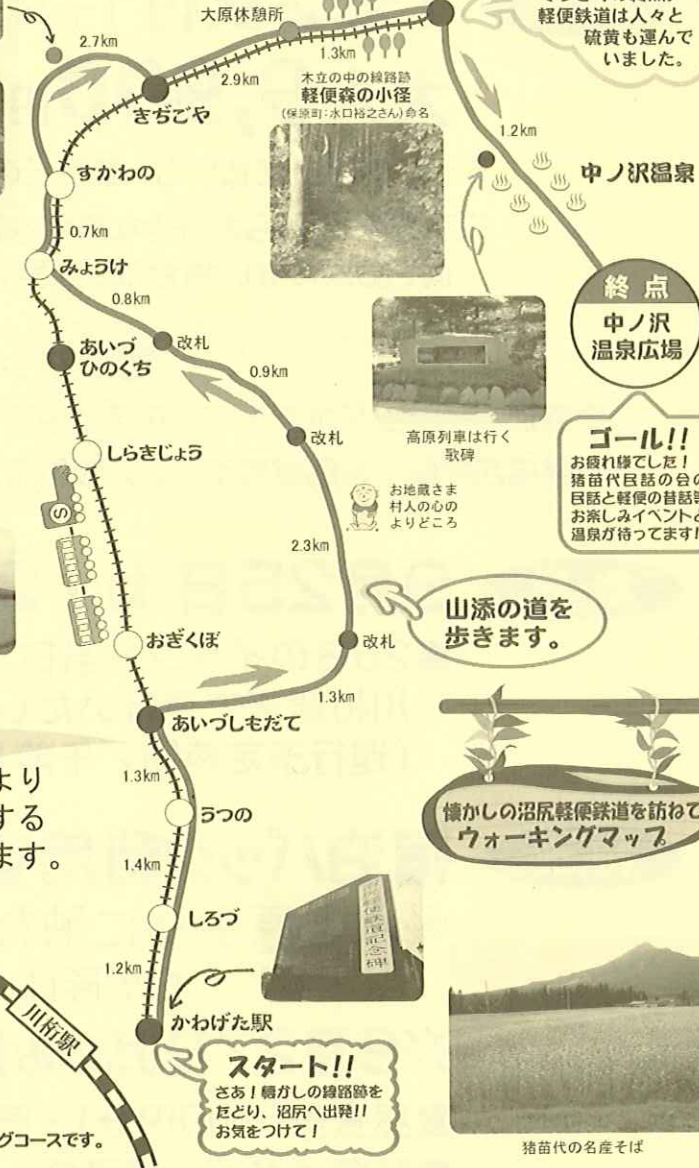


ガマ石



磐梯山

これやこの行くも帰るも別れては知るも知らぬも 辻坂の間 (小倉百人一首 蟬丸の歌)



硫黄鉱山からてっさくの終点。軽便鉄道は人々と硫黄も運んでいました。

終点
中ノ沢温泉広場

ゴール!!
お疲れ様でした！猪苗代民話の自の民話と軽便の昔話等お楽しみイベントと温泉が待ってます!!

山添の道を歩きます。

懐かしの沼尻軽便鉄道を訪ねてウォーキングマップ



猪苗代の名産そば

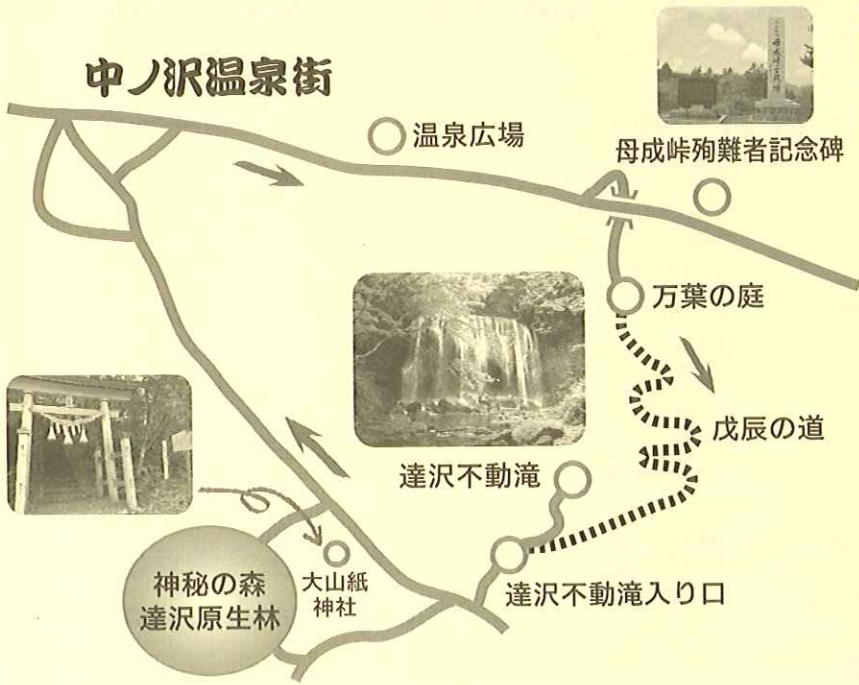
※当日の状況によりコースを変更する場合がございます。

● 駅
○ 停留所

この線がウォーキングコースです。

スタート!!
さあ！懐かしの線路跡をたどり、沼尻へ出発!! お気をつけて!

宿泊パック特典 原生林に触れる戊辰の道ハイキング



* 地域のベテランガイドによる説明・案内付きです。

- 温泉広場 (9:00)
- ↓ バス移動
- 母成峠殉難者記念碑 (9:15)
- ↓ これより徒歩
- 東軍殉難の碑 (9:30)
- ↓
- 万葉の庭 (9:40)
- ↓
- 戊辰の道 (10:00)
- ↓
- 達沢不動滝 (10:40)
- ↓
- 達沢原生林 (11:30)
- ↓
- 温泉広場 (13:00)

- 雨天時は別コースになります。
- 温泉広場 (9:00)
- ↓ バス移動
- 達沢不動滝入口 (9:20)
- ↓ これより徒歩
- 達沢不動滝 (9:30)
- ↓
- 達沢原生林 (10:20)
- ↓
- 温泉広場 (11:30)
- ↓
- 西村屋旅館広間 (11:40)
- * 会津の歴史と民話の語りをお楽しみ下さい。